

PT EXPO

北京 国家会议中心
2018 9.26—9.29



2018年中国国际信息通信展览会
PT EXPO CHINA 2018



目录

01 PT展的定位

02 为什么要设置“未来世界 创新广场”特色专区？

03 特色专区包含哪些内容？

04 我要加入，如何参与？

The background image shows a large, busy exhibition space. In the foreground, a dense crowd of people is seen from behind, looking towards the exhibition area. The ceiling is decorated with large, glowing purple and blue spheres and intricate, wavy light patterns. The overall atmosphere is vibrant and modern.

1 PT展的定位?

新一代信息技术 与全行业融合转化的价值平台

People & Technology

人与人、人与科技、人
与社会的融合共生发展

ICT+全行业

ICT+全行业
产业技术+应用

PT EXPO
中国国际信息通信展览会



国家级行业品牌盛会

国家战略承接

- ✓ 承接国家发展数字经济的战略定位
- ✓ 秉承网络强国、互联网+、制造强国等系列国家战略
- ✓ 体现提速降费、普遍服务等系列国家政策

部委工作深化

- ✓ 助力加快信息通信基础设施建设
- ✓ 助力深化电信普遍服务试点，推动农村应用普及
- ✓ 助力加快推进5G研发，推动5G全球统一标准
- ✓ 助力促进NB-IoT发展，推进IPv6规模部署

推动行业发展

- ✓ 加快数字中国建设，全面贯彻新发展理念，以信息化培育新动能，用新动能推动新发展，以新发展创造新辉煌。
- ✓ 抓住信息革命机遇，构筑国家竞争新优势，推动信息化发展更好服务经济社会发展，加快建成社会主义现代化强国

丰富展会内涵，推动产业技术应用转化 助力数字经济发展



技术创新

发掘和展示行业最新技术与应用，突出ICT行业先进技术与产品展示



政策解读

发挥政府主办、专业智库协办的优势，成为国家级产业发展政策发布及解读平台



应用转化

通过专业细分渠道观众邀请，丰富的落地配套及对接活动，推动信息通信行业技术的成果应用转化



助推发展

加大互联网要素的加入，吸引更多行业领袖参与展会及活动，实现信息通信技术推动社会发展，赋能数字经济

A large crowd of people is gathered in a modern, brightly lit space, possibly a convention or exhibition hall. The ceiling is decorated with colorful, geometric patterns in shades of blue and red. In the foreground, several large, glowing spheres in shades of purple and pink are suspended from the ceiling, with thin, wavy lines of light trailing behind them. The overall atmosphere is vibrant and futuristic.

2

为什么要设置
未来世界创新广场展示专区？

为什么要设置“未来世界 创新广场”特色专区？

促进信息通信技术与
各行业深入融合转化

在这里，我们将重构未来世界，全面展示ICT信息通信技术与各行业的深度融合，展示各行业综合解决方案及案例

A

改革开放40周年
信息通信行业
集中展示

我们将集中挑选行业内的领军企业，全面展示互联网、5G、芯片、卫星通信、量子通信等行业尖端科技与技术创新，对数字经济以及智慧建设方面的深入影响

B

“未来世界 创新广场” 特色专区 展示亮点

国家级权威平台，高层领导关注

A

行业领军企业参与、品牌力及产品力凸显

B

全面邀请各行业参观团组采购对接，关注价值转化

C

体现创新及创造活力

D



3

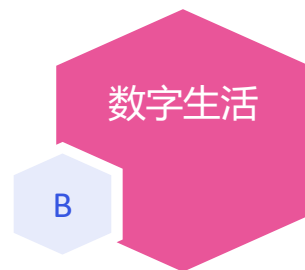
未来世界 创新广场

展示内容

未来世界 创新广场 庆祝改革开放40周年展区



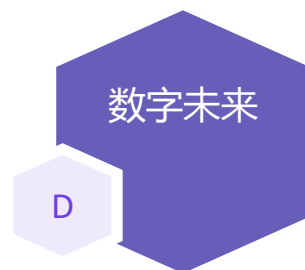
工业互联网、智慧农业、智慧能源、数字金融、智慧物流



网络购物、移动支付、智能家居、智慧出行、远程服务、超清视频

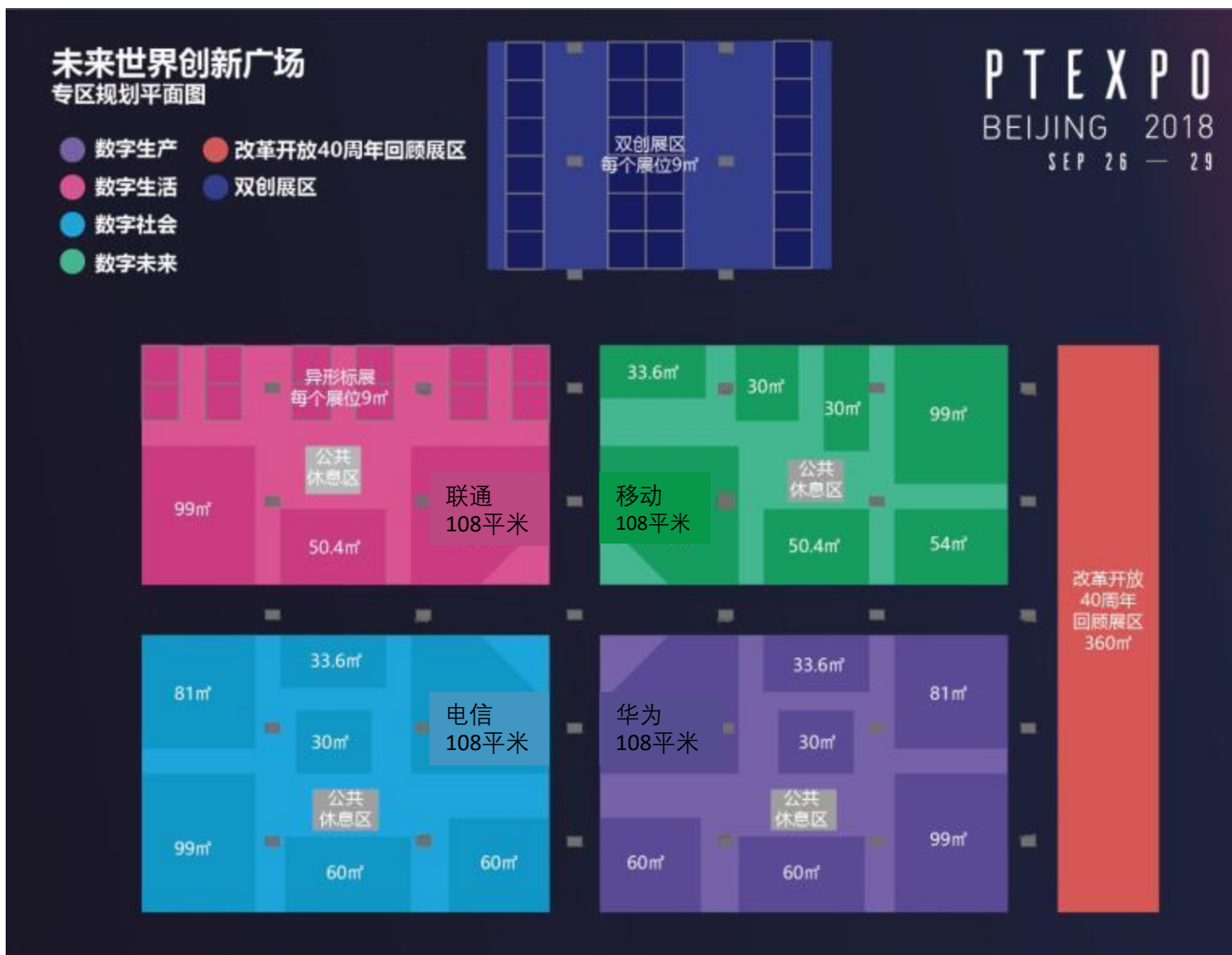


新型智慧城市、数字民生、数字双创、智能环保



芯片、5G通信、卫星通信、量子通信、大数据与人工智能、一带一路

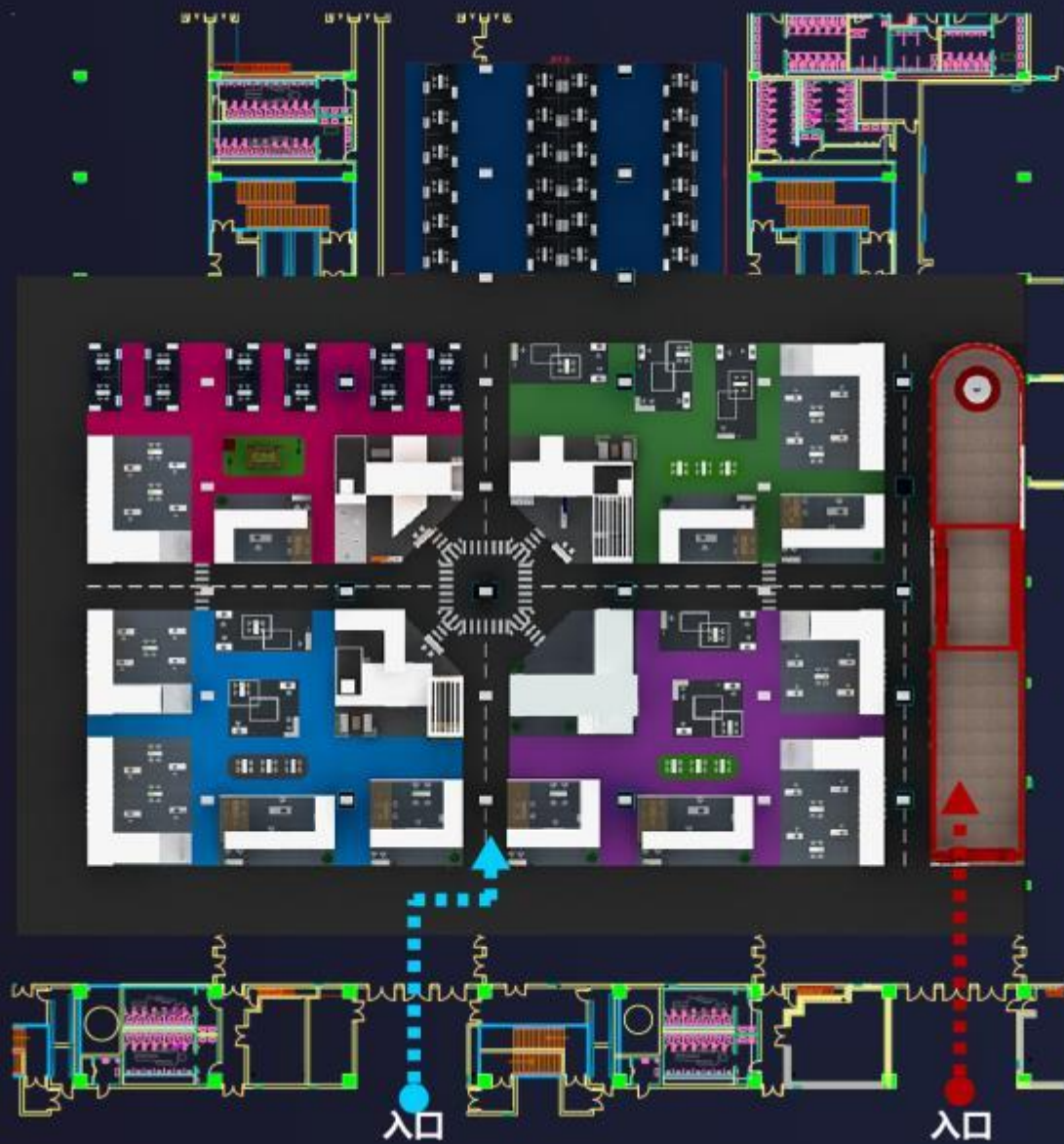
“未来世界 创新广场” 特色专区 规划示意图



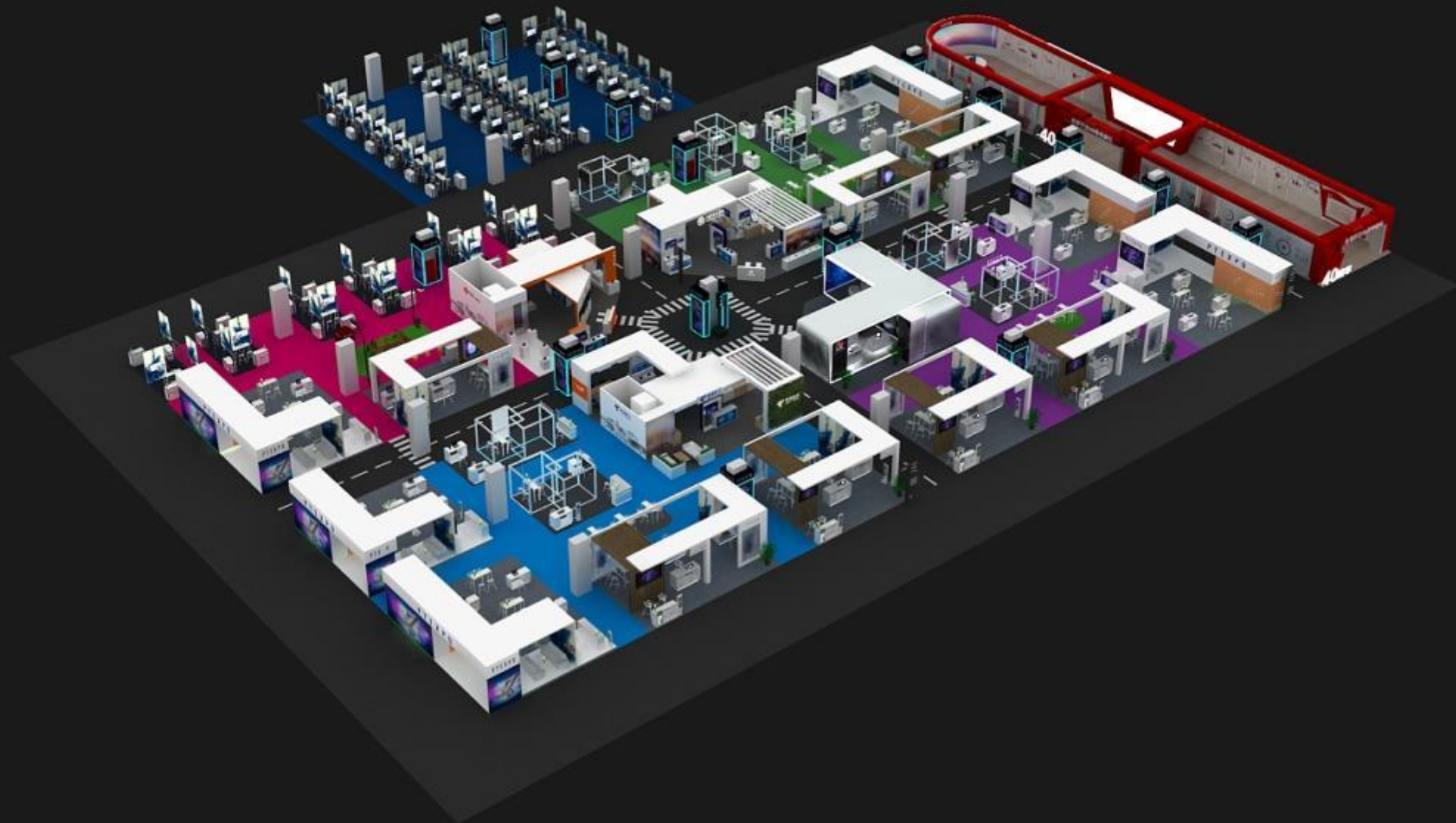
未来世界创新广场 专区人流动向图

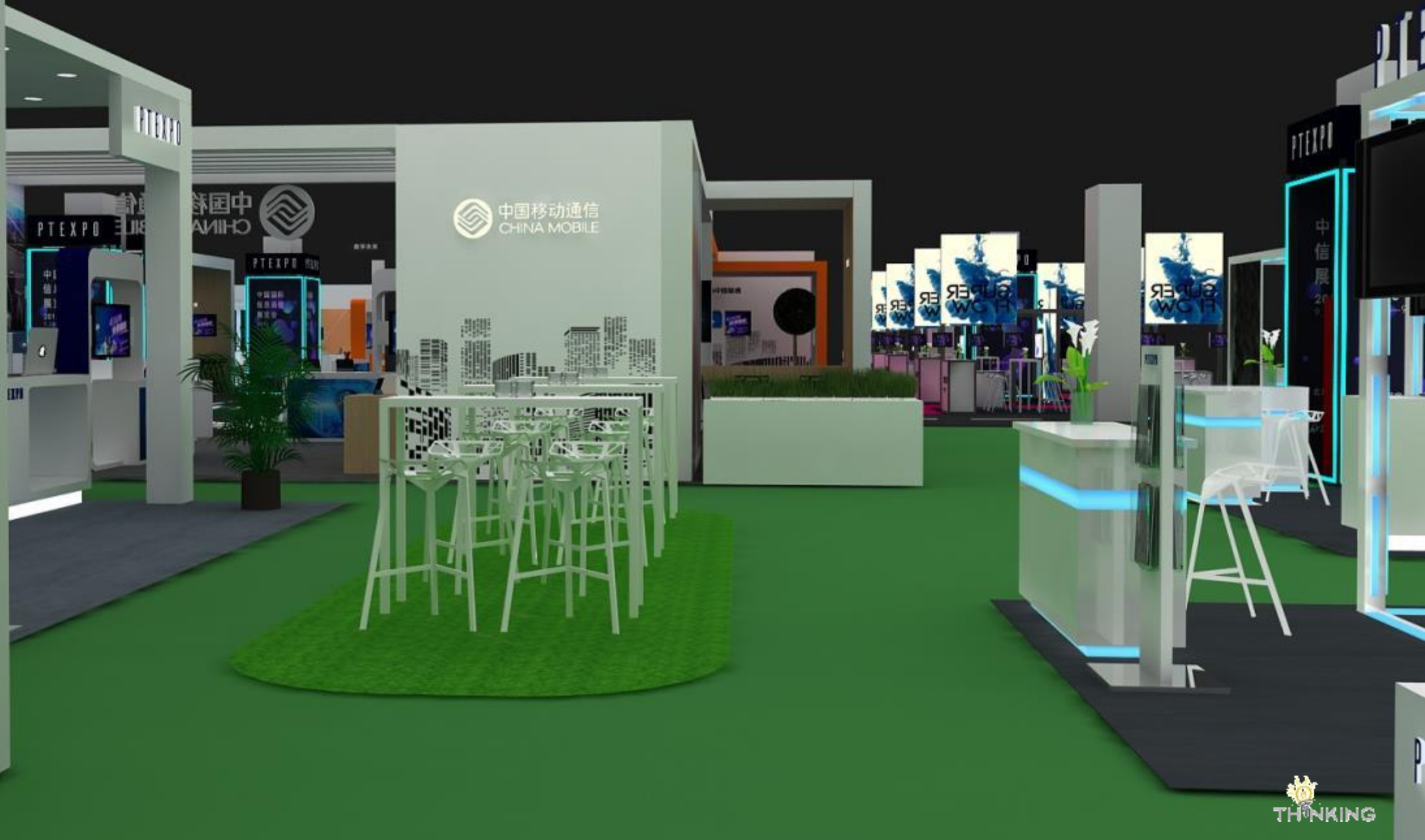
PTEXPO
BEIJING 2018
SEP 26 - 29

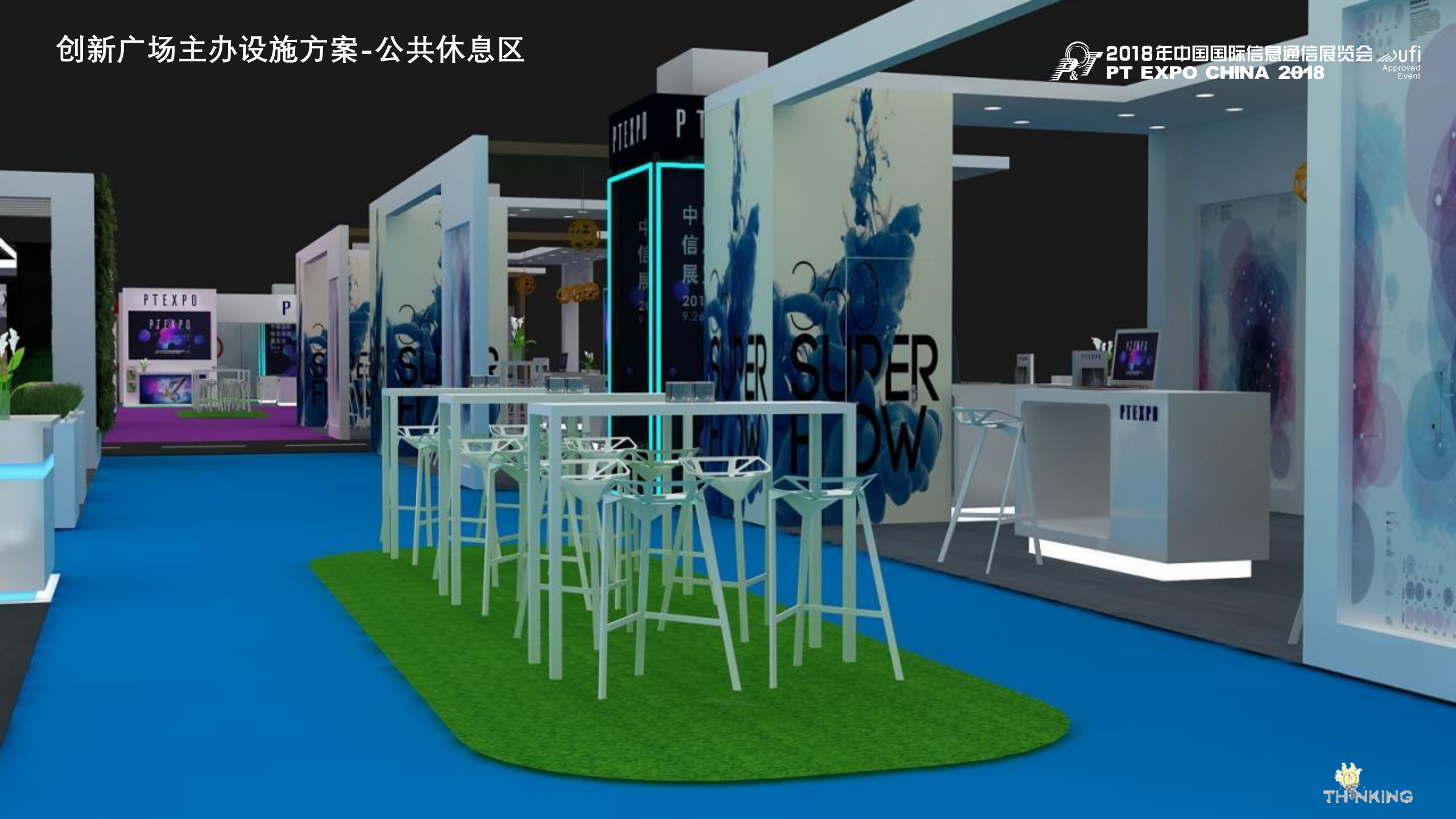
- 数字生产
- 数字生活
- 数字社会
- 数字未来
- 改革开放40周年回顾展区
- 双创展区
- ■ ■ 观众入口
- ■ ■ 领导入口





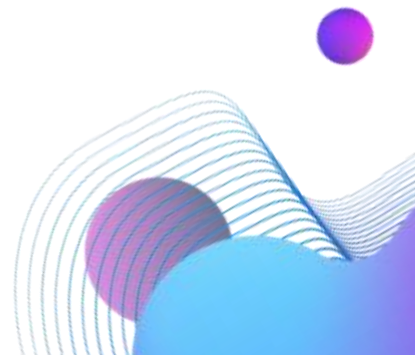








场景化、沉浸式、互动体验



“未来世界 创新广场” 特色专区 关注人群



国家及行业主管部门
高层领导



各地方政府团组及各
行业专业团组



专业观众



媒体及普通观众



强势媒体聚焦

官方合作媒体



门户媒体



官方直播合作平台



战略合作媒体



独家人力资源合作机构



ICT官方报名平台





丰富的配套活动，助力品牌价值转化



■ ICT行业应用解决案例汇编

■ ICT行业优秀解决方案供应商评奖

■ ICT中国·高层论坛

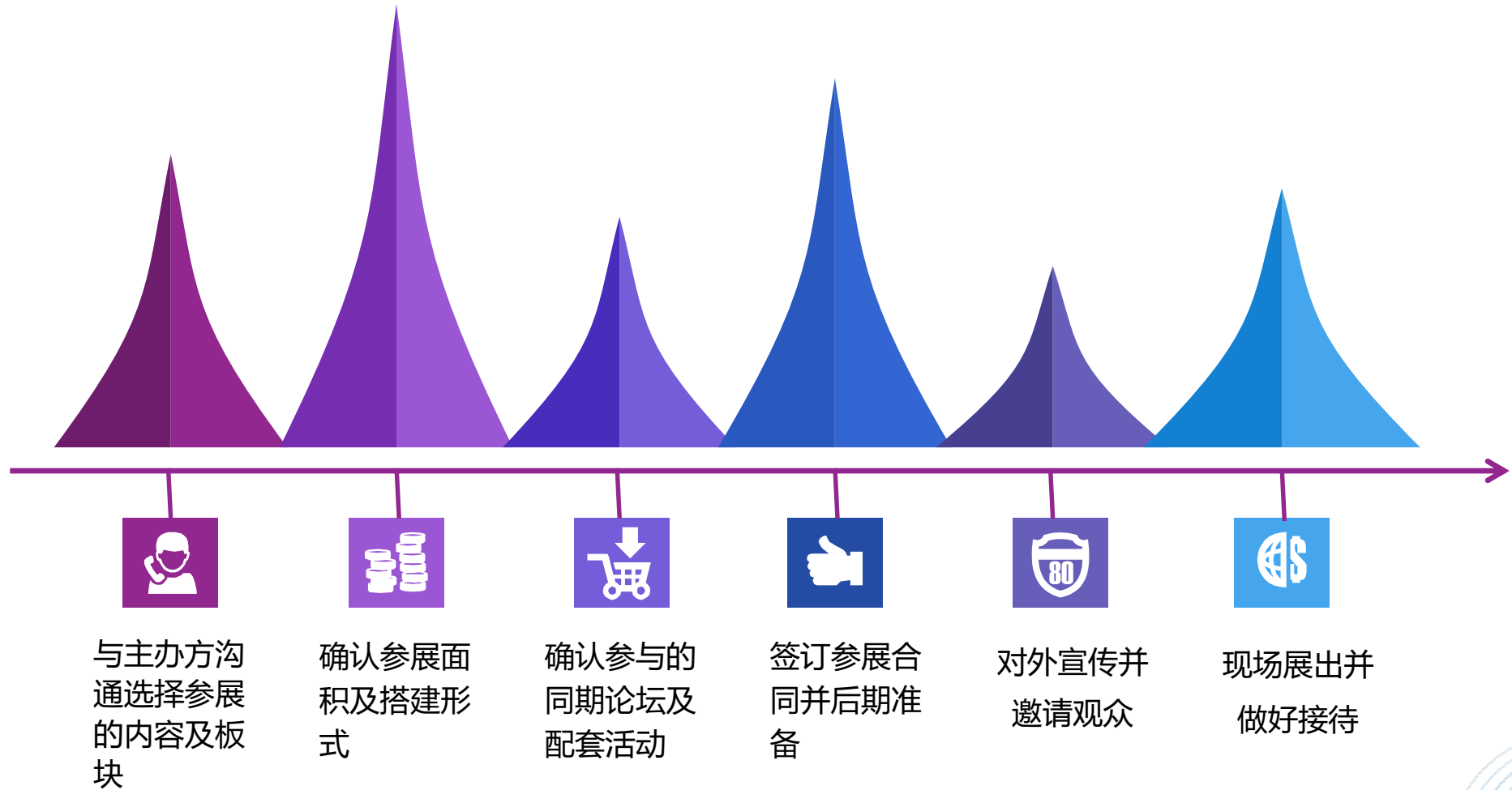
■ ICT行业采购对接配对会

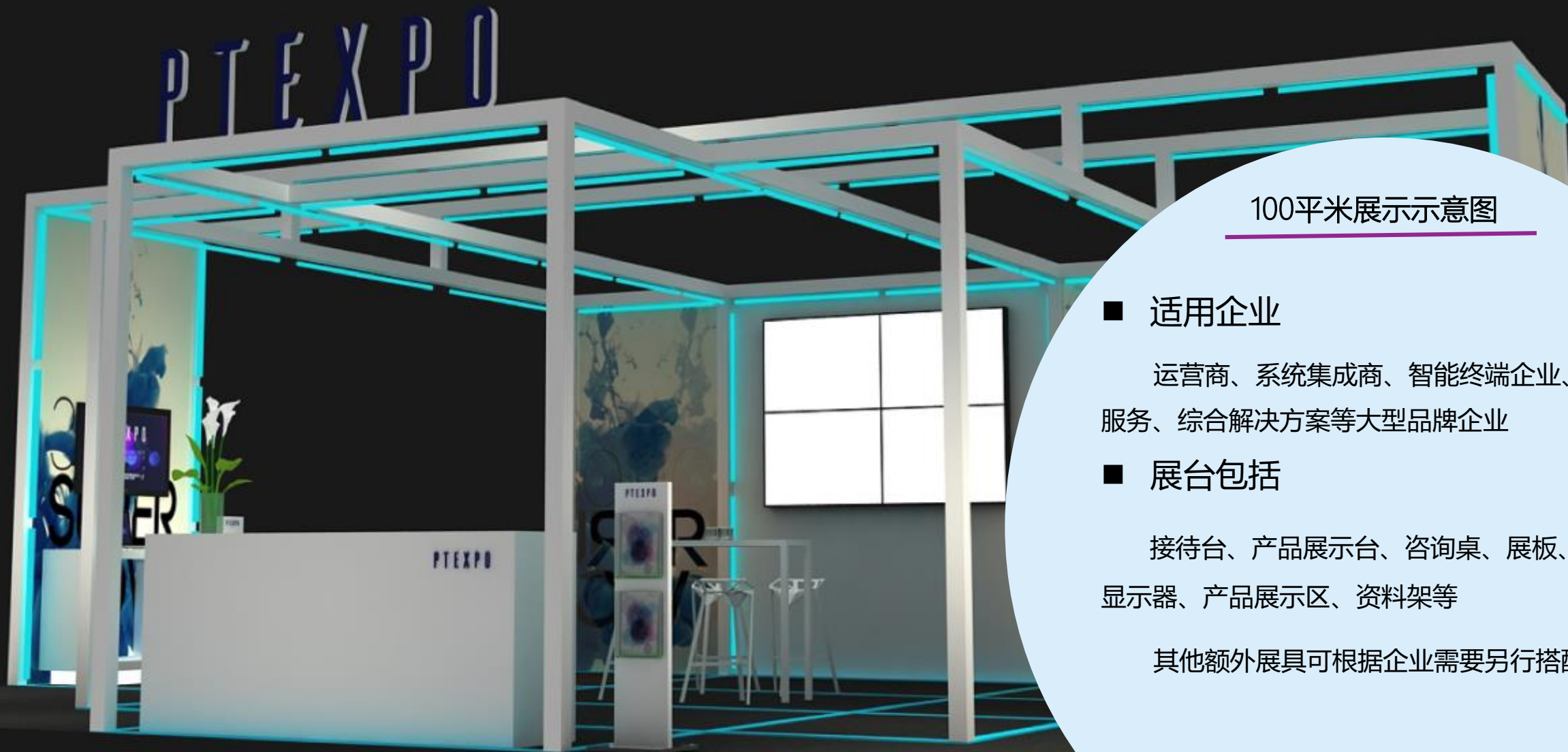
A person wearing a VR headset is the central focus, looking down. The background is dark and blurry, showing other people in a social setting. In the bottom right corner, there are colorful, abstract graphic elements consisting of overlapping circles and lines in shades of blue, purple, and pink.

4

我要加入，如何参与？

参展流程





100平米展示示意图

■ 适用企业

运营商、系统集成商、智能终端企业、软件服务、综合解决方案等大型品牌企业

■ 展台包括

接待台、产品展示台、咨询桌、展板、液晶显示器、产品展示区、资料架等

其他额外展具可根据企业需要另行搭配

60平米展示示意图

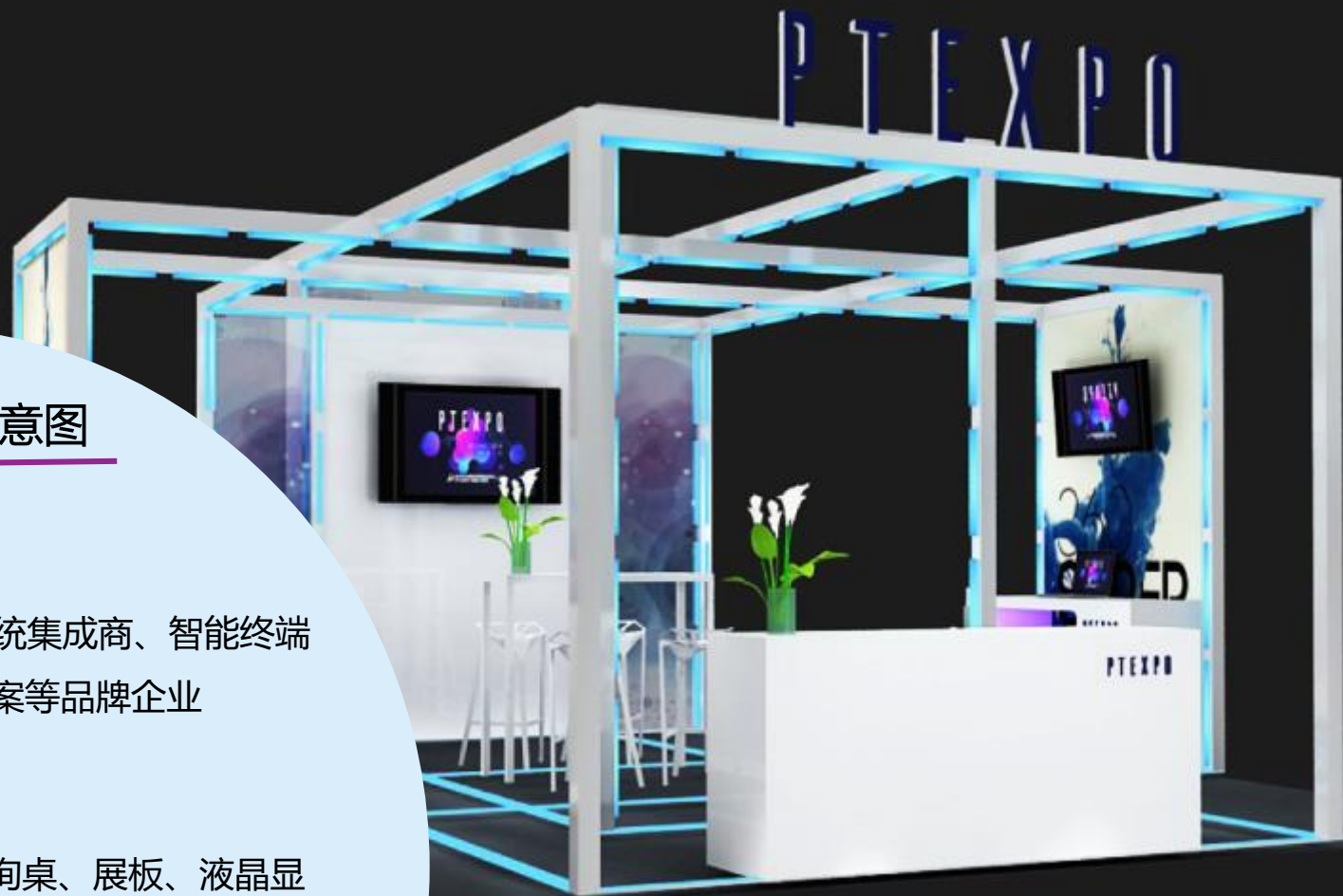
■ 适用企业

基础硬件设施制造商、系统集成商、智能终端企业、软件服务、综合解决方案等品牌企业

■ 展台包括

接待台、产品展示台、咨询桌、展板、液晶显示器、产品展示区、资料架等

其他额外展具可根据企业需要另行搭配



30平米展示示意图

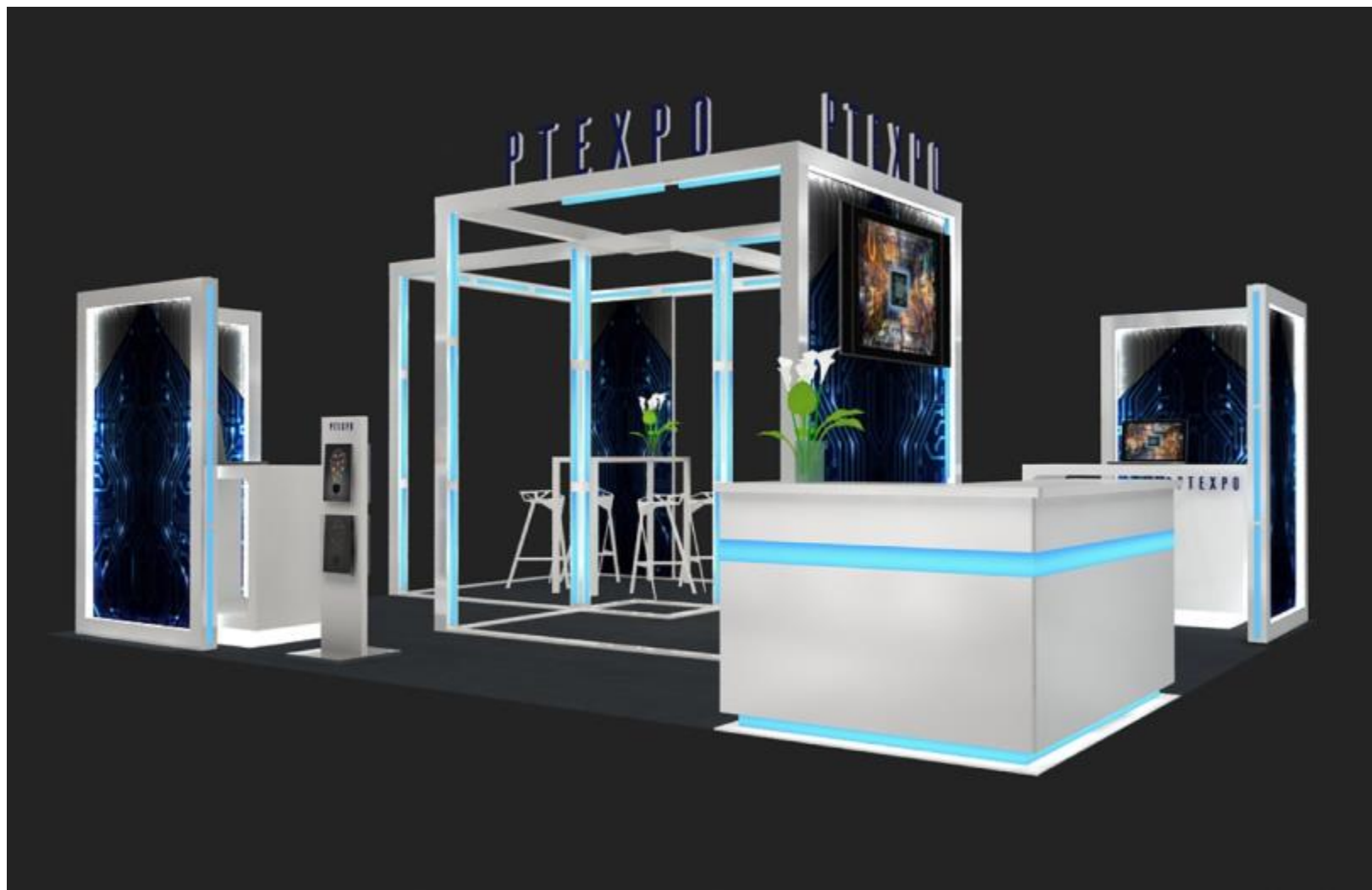
■ 适用企业

智能终端企业、软件服务、解决方案等创新型企业

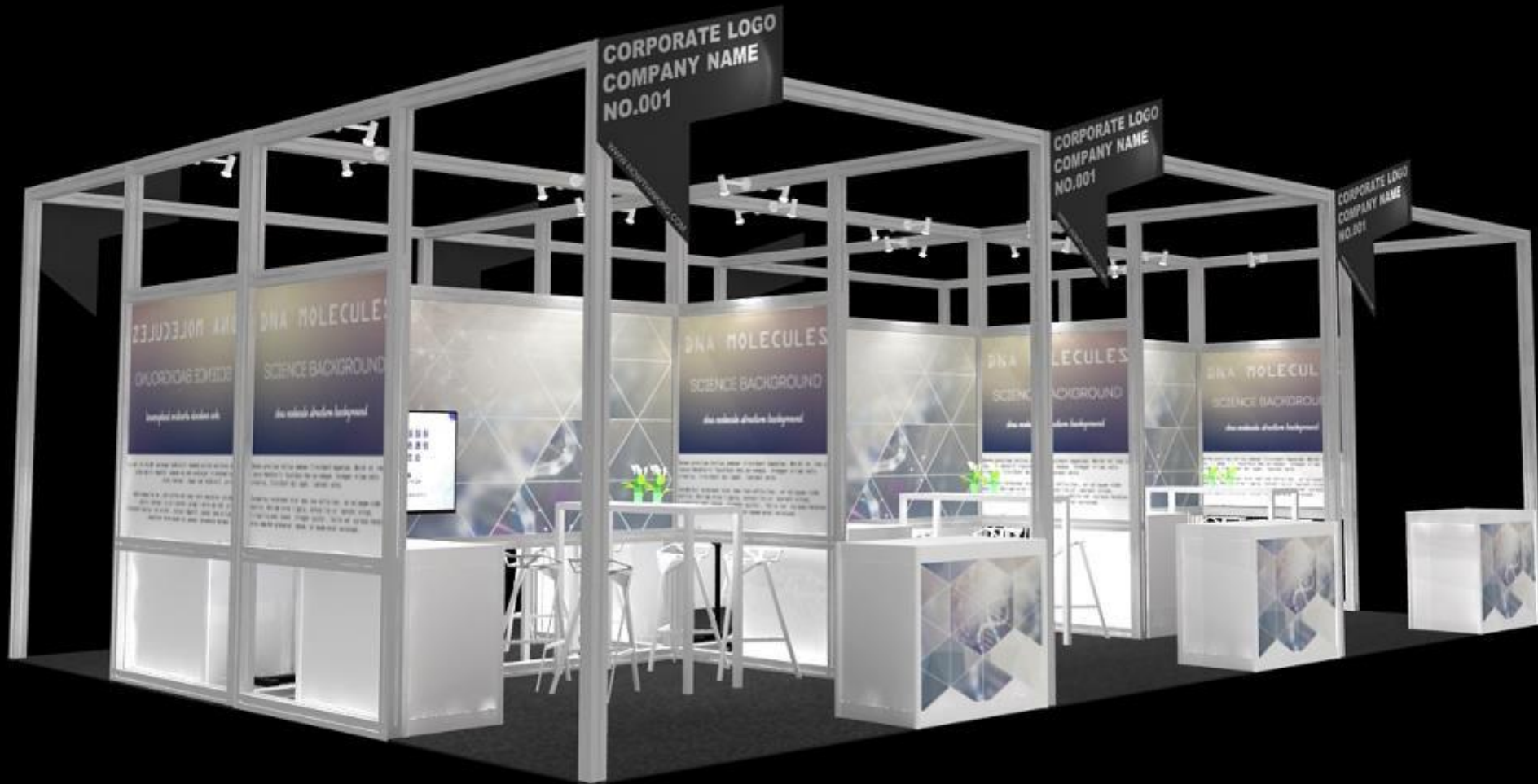
■ 展台包括

接待台、产品展示台、咨询桌、展板、液晶显示器、产品展示区、资料架等

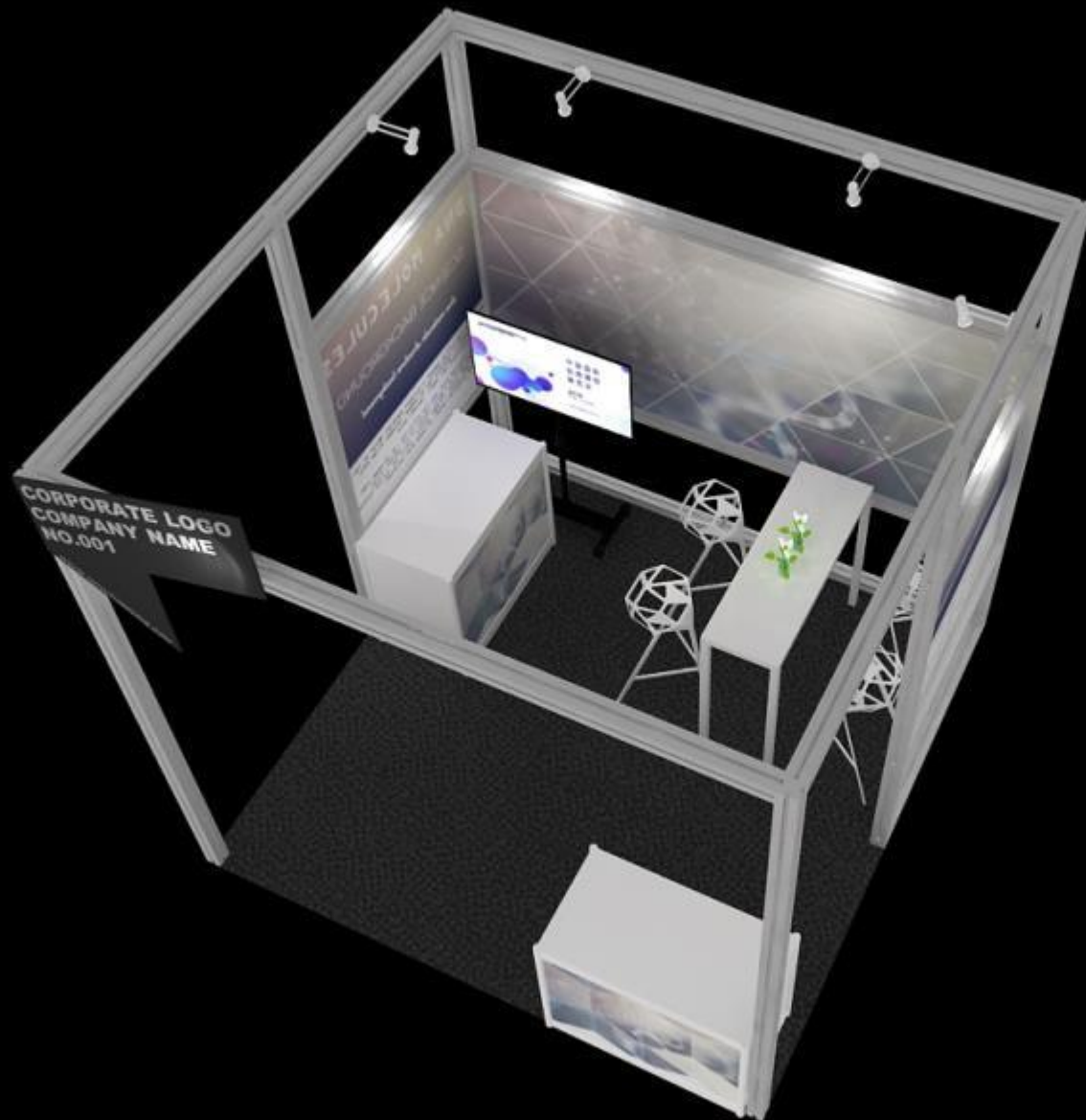
其他额外展具可根据企业需要另行搭配



升级标摊方案



升级标摊方案



9平米展示示意图

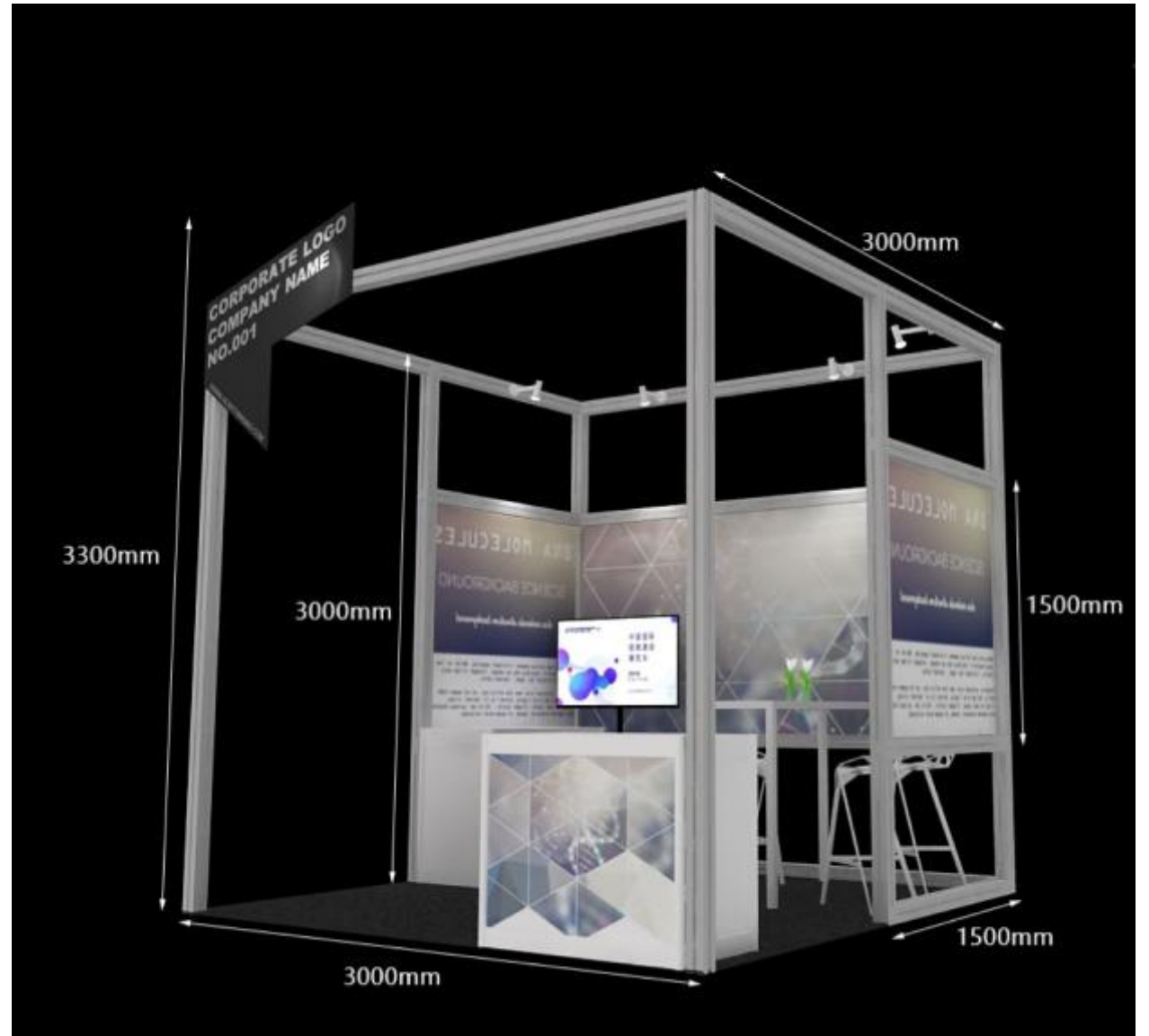
■ 适用企业

初创类企业：智能终端企业、软件服务、
解决方案等创新型企业

■ 展台包括

咨询桌、展板、液晶显示器；

其他额外展具可根据企业需要另行搭配



参展方案推荐

■ 确定展位方案

- 1、标准展位 (9平米/个) : 20,000元/个 (含展位搭建: 洽谈桌、椅子、展板、射灯、展位地毯、42寸液晶显示屏)
- 2、光地展位 (18平米以上) : 1800元/平米 (不含展台搭建, 参展公司自行搭建, 主办方可推荐搭建公司)

■ 提交《ICT行业优秀解决案例汇编》申请表, 参与汇编申请

所有专区参展企业均有机会参与《ICT行业优秀解决案例汇编》申请, 按照申请表要求, 提交详细的解决方案及实际应用案例, 主办方审核后刊登

■ 参与展会同期论坛及相关评选活动

具体论坛及评选方案请详询展会工作人员



往年特色专区品牌展商



THANKS

中国邮电器材集团有限公司 展览事业部
地址：北京西城区复兴门内大街158号远洋大厦
联系人：丁卉群
联系电话：6642 8821
邮箱：dinghuiqun@ptac.com.cn
官网：www.ptexpo.com.cn